

Unsere Leistungen

- ➔ An- und Abreise im bequemen 5-Sterne-VIP-Liner
- ➔ Alle vor Ort gefahrenen Kilometer, Steuern und Parkplatzgebühren
- ➔ Auf der Hinfahrt Mittagessen, auf der Rückfahrt Lunchpaket
- ➔ alle Übernachtungen in der gebuchten Kategorie
- ➔ Vollpension (Buffet-Frühstück, Mittag- und Abendessen)
- ➔ Auswahl aus mehreren Menüs (Diätkost möglich)
- ➔ Je nach Witterung 1 Tagesausflug sowie 1-2 Halbtagsausflüge
- ➔ Kompetente Reiseleitung bei allen Fahrten
- ➔ Gruppenbetreuung vor Ort
- ➔ Insolvenzabsicherung und Kurtaxe
- ➔ Reiserücktrittsversicherung
- ➔ Reisesicherungsschein
- ➔ Kurtaxe

Bitte beachten Sie:

Zur Einreise wird ein noch mind. 3 Monate nach Ausreise gültiger Personalausweis benötigt. Bitte erfragen Sie vor Reiseantritt bei Ihrer Krankenkasse, ob Sie für die medizinisch notwendigen Heilbehandlungen auch für 14 Tage Vollkur Erstattungsanspruch haben.

Programmänderungen – auch am Zielort – bleiben dem Reiseveranstalter vorbehalten.

THEIS-BUSREISEN.de

5-STERNE-PANORAMA-BUS – BITBURGER VIP

★★★★★ Reisen auf höchstem Niveau



Mitglied der
Gütegemeinschaft
Buskomfort e.V.

„Radon ist Energie, Energie ist Leben“

Geeignet ist Radon vor allem für die Behandlung chronischer Erkrankungen, die den Bewegungsapparat betreffen. Die Radonbehandlung ist allgemein sehr schonend, belastet den Organismus weder thermisch noch kreislaufmäßig.

Anmeldung:

Um telefonische Anmeldung wird gebeten. Die Reservierung erfolgt entsprechend des Eingangs der Zahlung.

Bitte überweisen Sie die Anzahlung sowie die restlichen Reisekosten auf das nachstehende Konto:

Bankverbindung:

Reiseveranstalter:
Theis Busreisen GbR
IBAN: DE36 5865 0030 0000 0619 11
BIC: MALADE51BIT
Kreissparkasse Bitburg-Prüm

THEIS BUSREISEN

Maximinstr. 2a · 54636 Baustert
Tel.: 06527 - 257 · Fax: 06527 - 1377
www.theis-busreisen.de · info@theis-busreisen.de

THEIS-BUSREISEN.de

*Busreisen mit Komfort -
Urlaub von Anfang an.*



📅 11.11.2018 bis 24.11.2018

ERHOLSAMER KURURLAUB IN ST. JOACHIMSTHAL, TSCHECHIEN

**ABSCHALTEN, ENTSPANNEN UND
NEUE KRAFT SCHÖPFEN!**

Urlaub – Erholung – Fitness: Kururlaub in Tschechien

St. Joachimsthal

St. Joachimsthal (Jachymov) ist ein reizvoller kleiner Ort im Erzgebirge. Freuen Sie sich auf 14 Tage Kururlaub im ersten Radonbad der Welt und schöpfen Sie neue Kraft.

Termin:

 Sonntag, 11.11.2018 bis Samstag, 24.11.2018

Abfahrt:

Bitburg, Beda-Platz: 05:00 Uhr

Arrangementpreis pro Person

Hotel „Radium Palace“:

DZ, Kat. 1 A: 1350,00 €

EZZ.: 180,00 €

DZ, Kat. Juniorsuite:

1450,00 €

EZZ.: 220,00 €

Hotel „Curie“:

DZ, Kat. 1 A:

1150,00 €

EZZ.: 130,00 €

Eine Anzahlung von 50,00 € gilt als verbindliche Anmeldung.
Die Restzahlung erfolgt sechs Wochen vor Reiseantritt.

Reisebeschreibung

1. Tag:

Anreise mit modernem Reisebus über Nürnberg – Bayreuth – Richtung Grenze über Marktredwitz, weiter vorbei an Eger und Karlsbad nach St. Joachimsthal

2.-14. Tag:

Während dieser Zeit wohnen Sie im Sanatorium und 4-Sterne-Hotel „Radium Palace“ oder dem Sanatorium und Kurhotel „Curie“.

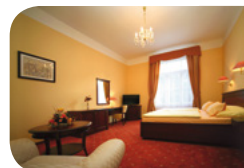
14. Tag:

Rückfahrt mit genügend Zwischenstopps und Pausen.

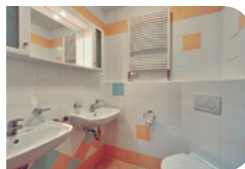
Das grundlegende Heilmittel ist die Kur mittels radonhaltiger Quellen. Die Radontherapie eignet sich besonders bei

- ➔ Erkrankungen des rheumatischen Formenkreises und des gesamten Bewegungsapparates
- ➔ Krankheiten des peripheren Nervensystems
- ➔ Erkrankungen der peripheren Gefäße
- ➔ Osteoporose und vielem mehr

Hotel „Radium Palace“



Hotel „Curie“



© lightpoet - fotolia.com

Im Preis des Kuraufenthalts inbegriffen sind

- ➔ Grundlaboruntersuchungen (Blutbild, Glykämie, Harnsäure) sowie Kontrolluntersuchung durch einen Arzt bei Bedarf
- ➔ Im Durchschnitt 42 kurmedizinische Anwendungen, davon 11 Radonbäder (weitere Anwendungen kostenpflichtig zubuchbar)
- ➔ Die Anwendungen erfolgen nur durch geschultes Personal mit Zertifikat für Gesundheitsbehandlungen und ausgebildeten Physiotherapeuten.
- ➔ Gewährung notwendiger erster Gesundheitshilfe bei Unfall oder Erkrankung
- ➔ Heilpflege bei üblichen Gesundheitskomplikationen während der Kurbehandlung und Sicherstellung erforderlicher ärztlicher Pflege bei ernsthafter Erkrankung
- ➔ Ärztliche Ein- und Ausgangsuntersuchung, Ausgangsbericht in deutscher Sprache
- ➔ Hydrotherapie-Elektrotherapie, Krankengymnastik, Massagen, Fango, Laser-Therapie, Magnet-Therapie, Radonwannenbäder, Trocken- und Wassergymnastik